

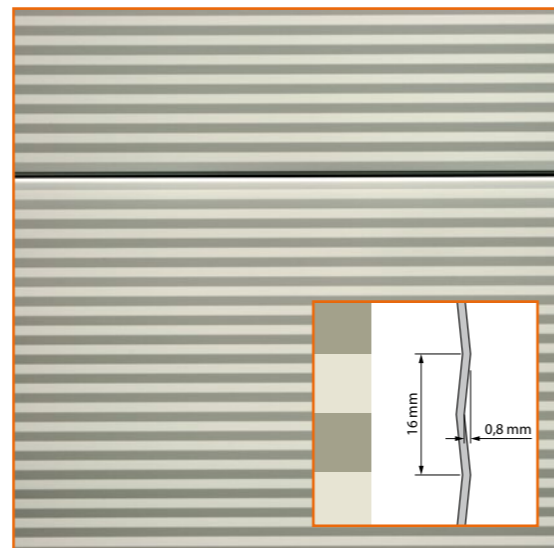


ISO 60 mm



Efektywne oddzielenie stref klimatycznych

Bramy segmentowe ISO 60 mm są bramami podnoszonymi posiadającymi znakomite właściwości izolacyjne i uszczelniające, znajdują zastosowanie głównie w aplikacjach, gdzie istotne jest rozdzielanie różnych stref klimatycznych. Jeśli potrzebne jest utrzymanie stałej temperatury w magazynie lub hali produkcyjnej, brama ISO 60 mm jest właściwym produktem. Panele z okładzinami z mikroprofilowanej stali mają doskonałe właściwości dźwiękochłonne i termoizolacyjne.



Kolory standardowe: RAL 9002 i RAL 9006



Bardzo wysokie właściwości izolacyjne

Panele bram segmentowych ISO produkowane są z użyciem tzw. metody sandwichowej. W procesie tym następuje związanie warstwy twardej bezfreonowej pianki poliuretanowej, wtrysniętej pomiędzy dwie ocynkowane blachy stalowe. Bramy dostępne są w dwóch standardowych kolorach RAL 9002 i RAL 9006. Panele mogą być również pomalowane na dowolny kolor RAL zgodnie z życzeniem zamawiającego.

Współczynnik U bramy segmentowej ISO 60 mm:
5,000 x 5,000 mm: 0,9 W/m²K

Widok wewnętrzny ISO 60 mm



Rama standardowa

Standardowe rama pomiędzy bramą a prowadnicami pionowymi zapewnia właściwe uszczelnienie po bokach bramy.



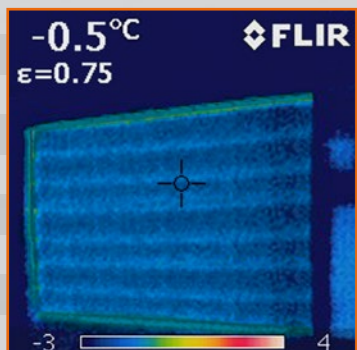
Rama wzmocniona

Stosujemy tego typu ramę przy bramach w ciemnych kolorach. Ze względu na ogrzewanie przez słońce brama może w środkowej części ulegać odkształceniom w stosunku do nadproża. Wzmocniona rama zabezpiecza przed tym zjawiskiem.



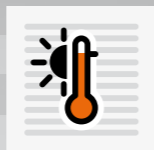
Napór wiatru

W zależności od szerokości bramy, Alpha montuje profile wzmacniające połąć bramy. Dzięki temu, brama może wytrzymać silny napór wiatru zgodnie z wymaganiami normowymi i standardami.



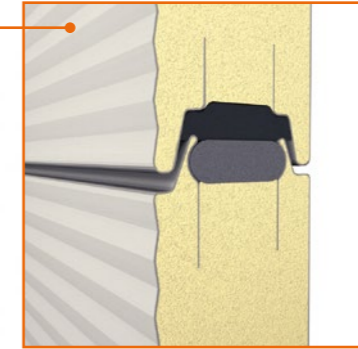
Widok w podczerwieni

Właściwości izolacyjne bramy segmentowej ISO 60 mm są lepsze niż bramy ISO 40 mm. Sprawdziliśmy to prześwietlając podczerwienią zamontowaną bramę. Punkty świetlne sygnalizują miejsca utraty energii, podczas gdy ciemne regiony są dobrze zaizolowane.



Uszczelka górna

Górny panel bramy ISO 60 wyposażony jest w podwójną uszczelkę z gumy EPDM, która daje dodatkową izolację oraz zapewnia najlepsze z możliwych połączenie z nadprożem. Brama przylega idealnie i nie powoduje utraty energii.



Uszczelnienie paneli

Panele bramy ISO 60 są specjalnie uszczelnione, aby zapewnić im kompletną wiatro i wodoszczelność. W tym celu poliuretanowa uszczelka Comriband umieszczona została pomiędzy panelami. Dodatkowo bramy ISO 60 są w pełni izolacyjne, gdyż zewnętrzna i wewnętrzna powierzchnia nie stykają się ze sobą.



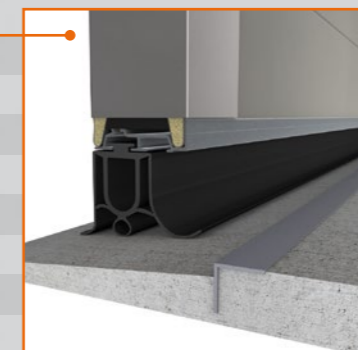
Pojedyńcze zawiasy boczne

Alpha stosuje pojedyncze zawiasy boczne dla bram o szerokości do 5 metrów. Taka konstrukcja jest odpowiednio wytrzymała i zapewnia, że brama wisi stabilnie oraz prawidłowo się zamyka.



Podwójne zawiasy boczne

Alpha stosuje podwójne zawiasy boczne dla bram o szerokości powyżej 5 metrów. Taka konstrukcja zapewnia, że nawet najcięższe bramy wiszą stabilnie.



Uszczelka podłogowa

Alpha stosuje gumowe uszczelki aby zapewnić właściwe przyleganie bramy do podłogi. Przylegając do betonowego progu, uszczelka zabezpiecza przedostawanie się wody pod bramą.